

Formation

« ACCOMPAGNER LE PSYCHOTRAUMATISME

EN CONSULTATION DIÉTÉTIQUE »

PRÉSENTATION

Les diététicien.nes peuvent faire face à certaines difficultés dans l'accompagnement de certains patients souffrant de TCA et/ou d'insatisfaction corporelle, du fait notamment d'une non prise en compte des signes cliniques psychotraumatiques du patient. De plus le diététicien utilise de plus en plus différentes approches introspectives comme l'ETP, les TCC, la pleine conscience... or il y a un risque de retraumatiser le patient qui souffre d'un trouble de stress post-traumatique (TSPT).

Un ou des événements traumatiques peuvent amener un TSPT. Il se manifeste dans le quotidien à travers la dissociation psychique. Cette dernière nous amène à nous déconnecter de nos sensations du corps (perte de la perception des sensations alimentaires par exemple), des émotions (dérégulation émotionnelle, réguler par des compulsions ou des restrictions par exemple) peuvent entraîner des perturbations considérables dans l'image corporelle et le comportement alimentaire.

Environ 50% des personnes souffrant d'anorexie, boulimie ou hyperphagie souffrent d'un TSPT associé. De plus, les personnes ayant subies des événements traumatiques durant l'enfance sont considérablement plus sujettes à l'insatisfaction corporelle.

Cette formation vise à aider le diététicien à monter en compétence pour repérer les signes cliniques, diagnostiquer et réorienter autour du TSPT. Ce qui l'aidera à être plus éthique et gagner en efficacité des soins.

OBJECTIFS PÉDAGOGIQUES

- Connaître les liens entre le TSPT, l'image corporelle et les TCA.
- Diagnostiquer un TSPT
 - Identifier les signes de la dissociation d'origine traumatique
 - Mener une analyse fonctionnelle sur TSPT et TCA
- Traiter le TCA associé au TSPT
 - Psychoéduquer sur le TSPT et son impact sur l'image corporelle et les TCA
 - Identifier la fenêtre de tolérance
 - Utiliser différents outils adaptés à la fenêtre de tolérance du patient
 - Savoir réorienter et identifier l'approche psychothérapeutique la plus adaptée.

Public cible : Diététicien

Prérequis : aucun

Modalités : 23 heures de formation

7 mars 2025 : début e-learning (7h)

3-4 avril 2025 : 2 journées en télé-présence (14h)

13 mai 2025 : supervision de groupe (2h)

- mise à disposition du e-learning via la plateforme.sendoa-formation.fr, ouverture des droits max 5 jours après l'inscription

- Formation en télé-présence (logiciel zoom)

- Horaires télé-présence : 9h00-12h30 // 14h00-17h30

- Groupe 20 apprenants maximum

- La formation peut être adaptée pour garantir l'accessibilité pour tous les publics. Une étude spécifique des adaptations nécessaires et réalisable vous sera proposée en amont de la formation. Envoyez un mail à contact@sendoa-formation.fr pour nous faire part de vos besoins.

Approche pédagogique :

- Exposé et questionnaire didactique

- Étude de cas, jeu de rôle, mise en situation

- co-constructivisme

- Vignettes cliniques

450 € TTC

Éligibles aux financements publics

NAD : 73 31 07 555 31

Actions de formation prévues par les articles L.6313-1 et L.6313-9 du Code du Travail - LOI n°2018-771 du 5 septembre 2018 - art. 4. Action d'acquisition, d'entretien ou de perfectionnement des connaissances



PROGRAMME

E-learning préparatoire. (7h) :

L'ensemble du e-learning est entrecoupé d'outils et de vignettes cliniques pour vous approprier au mieux le contenu

- Épidémiologie et définitions du Trouble de stress post-traumatique (TSPT)
- Psychopathologie : TSPT type 1 et 2, complexe.
- La dissociation d'origine traumatique : symptômes, neurophysiologie, théorie de la dissociation structurelle mise en lien avec l'image corporelle et les TCA
 - La fenêtre de tolérance
 - La théorie polyvagale mise en lien avec les TCA
 - Processus entre TSPT, dissociation, image corporelle et TCA
 - Diagnostiquer le TSPT : historique du patient, analyse fonctionnelle, guide d'entretien adapté au diététicien
 - Traitement : la psychoéducation, travail sur les ressources, les psychothérapies validées, réorienter un patient dans le contexte diététique
 - La place du diététicien dans l'accompagnement du TSPT

1er jour de télé-présence (3 avril)

Débriefing du e-learning, attentes

Entraînement à repérer les signes de la dissociation

Entraînement à utiliser le guide d'entretien

Mise en place d'objectifs diététiques adaptés au TSPT

Mener une analyse fonctionnelle pour diagnostiquer un TSPT chez un patient

Entraînement à psychoéduquer un patient sur les signes du TSPT associés au comportement alimentaire

2nd jour de télé-présence (4 avril)

Entraînement à identifier la fenêtre de tolérance du patient

Entraînement à utiliser différents outils thérapeutiques en respectant la fenêtre de tolérance :

TFC, pleine conscience, cohérence cardiaque, relaxation de Jacobson... mis en lien avec les signes de la dissociation

Réflexion, débriefing pour transférer les outils dans le contexte professionnel

Post-session (13 mai) : supervision de 2h en groupe à partir d'un cas patient amené par un ou des participants

ÉVALUATION

Autopositionnements

Evaluation sommative en fin de formation

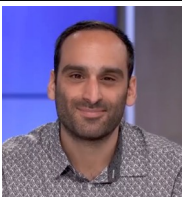
Mises en situation

Evaluation de satisfaction

Evaluation formative tout au long de la formation

Evaluation d'utilisation à trois mois

FORMATEURS



Duncan BENVENISTE

Diététicien spécialisé TCA

Ingénieur pédagogique en santé et enseignant universitaire

Instructeur Pleine Conscience (*Mindful Eating*, MBCT)

Doctorant sur l'ETP et la Pleine Conscience



Timothée BASSON

Psychologue clinicien

Psychothérapeute ACT et Instructeur Pleine Conscience (MBSR, MBCT) Spécialisé psychotraumatologie (EMDR, thérapie de la reconsolidation)

